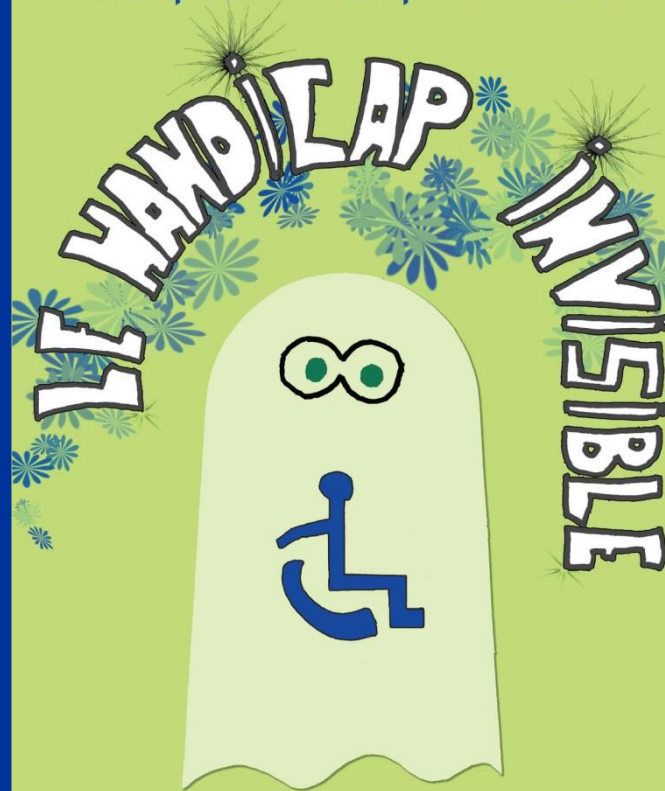


Regards croisés sur le handicap invisible :
la parole aux personnes cérébrolésées,
à leurs proches et aux professionnels.



Journée d'étude
Vendredi 12 décembre 2014

*BNM/D
DOMINIQUE*



Structures spécialisées dans l'accompagnement
à long terme d'adultes cérébrolésés :
Centre de Jour - Service d'Accompagnement
Centre de Réadaptation Cognitive fonctionnelle
Service Extra-Sitting - Bruxelles (B)



Commission
Communautaire
Française
Région de
Bruxelles Capitale

En partenariat avec EBIS





Regards croisés sur le handicap invisible :
la parole aux personnes cérébrolésées,
à leurs proches et aux professionnels.



Journée d'étude
Vendredi 12 décembre 2014

*BNM/D
DOMINIQUE*



Structures spécialisées dans l'accompagnement
à long terme d'adultes cérébrolésés :
Centre de Jour - Service d'Accompagnement
Centre de Réadaptation Cognitive fonctionnelle
Service Extra-Sitting - Bruxelles (B)



Commission
Communautaire
Française
Région de
Bruxelles Capitale

En partenariat avec EBIS



DISCOURS D'OUVERTURE

* Etienne Coppieters,

- * Conseiller cellule COCOF-COCOM – Personnes Handicapées – Cabinet de Madame la Ministre Céline Frémault – Ministre chargée de la Politique d'aide aux Personnes handicapées.

* Bernard De Roover,

- * Président du Conseil d'Administration de **La Braise**.

* Christine Croisiaux,

- * Directrice de **La Braise**, présidente d'**EBIS** (European Brain Injury Society)



INTRODUCTION

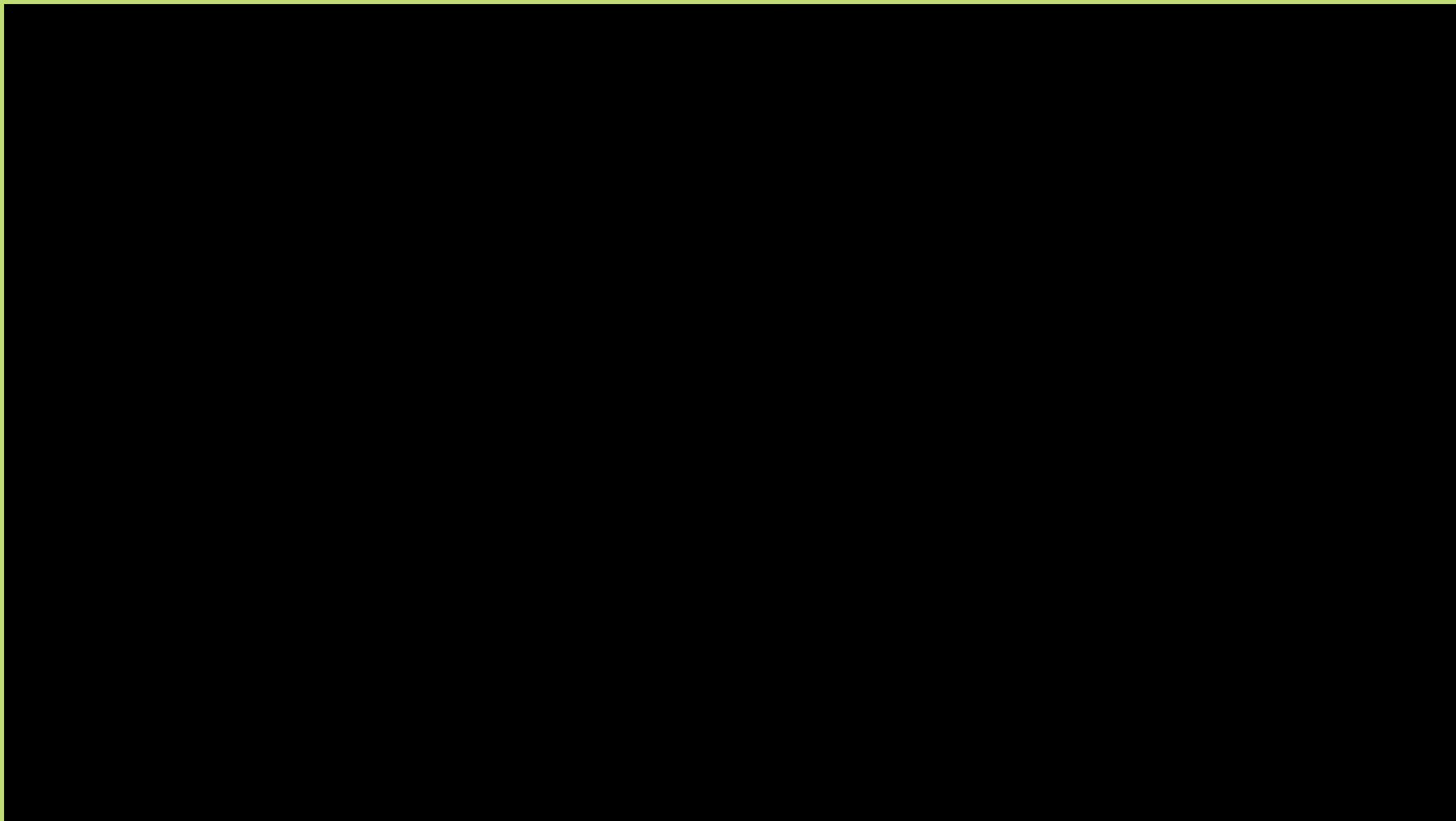
Regards croisés sur le handicap invisible

-

Présentation



IMPRESSIONS



Atelier technique d'expression - La Braise CAJ



LA PAROLE AUX PERSONNES CÉRÉBRO-LÉSÉES

**Impact au quotidien
du handicap invisible**



LA PAROLE AUX PERSONNES CÉRÉBRO-LÉSÉES

- * **Impact au quotidien du handicap invisible :**
 - * **Saynetes jouées par des acteurs de la Fédération Belge d'Improvisation Amateur, commentées par les bénéficiaires de La Braise.**
 - * **Vidéos réalisées par les bénéficiaires de La Braise.**



C'EST PAS MARQUÉ LÀ !



Atelier technique d'expression - La Braise CAJ



SCÈNE 1

**Une sortie
au restaurant
en famille pour
un anniversaire**



SCÈNE 1

Réflexion menée par :

Michel

Albert

Danielle

Gülbahar

Ilyas

Jacques

Jean-Pierre

Michaël

Yves



SÉQUELLES INVISIBLES APPARAISSANT DANS LA SCÈNE 1

- * **Mémoire** (retenir / se souvenir)
- * **Flexibilité** (adaptation au changement / au contexte)
- * **Prise de décision / faire des choix**
- * **Inhibition** (impulsivité)
- * **Lenteur dans la réflexion et dans l'action**
- * **Capacités attentionnelles** (distractibilité, faire deux choses en même temps,...)
- * **Variabilité des performances**
- * **Gestion des émotions** (expression, contrôle)



SCÈNE 2

Sortie avec un ami



SCÈNE 2

Réflexion menée par :

Agim

Alain

Cécile

Christian

Eugène

Joudia

Marc

Muriel

Sébastien



SÉQUELLES INVISIBLES APPARAISSANT DANS LA SCÈNE 2

* **Modifications des relations sociales**

- * Isolement

* **Troubles sensoriels et de l'équilibre**

- * Héminégligence visuelle, ...
- * Equilibre précaire

* **Douleurs**

- * Aléatoire
- * Variable en intensité, fréquence et forme
- * Signe d'alarme personnel

* **Fatigue**



HANDICAP INVISIBLE



Atelier technique d'expression - La Braise CAJ



JE M'EFFACE



IL Y A S



Atelier technique d'expression - La Braise CAJ



SCÈNE 3

**Un achat
plus cher
que prévu**



SCÈNE 3

Réflexion menée par :

Adama

Bozena

David

Edouard

Gilles

Ioan

Jean-Marc

Jean-Pol

Julien

Karine

Kokou

Mélanie

Naïme

Pina

Philippe

Sylvie

Vital



SÉQUELLES INVISIBLES APPARAISSANT DANS LA SCÈNE 3

- * **Sur le plan de l'expression :**
 - * difficultés pour accéder aux mots
 - * on n'arrive plus à exprimer les nuances
 - * humour difficile

=> stress, colère, frustrations



SÉQUELLES INVISIBLES APPARAISSANT DANS LA SCÈNE 3

* Sur le plan de la compréhension :

* c'est difficile quand :

- * Trop vite
- * Bruit
- * Trop d'informations
- * Fatigue
- * Chiffres

* on fait parfois semblant de comprendre

=> honte, gêne, abandon

* Utilisation de stratégies

* pour avancer autrement mais le plus loin possible



SCÈNE 4

Un repas de famille à Noël



SCÈNE 4

Réflexion menée par :

Caroline

Ahmed

Gregory

Brigitte

Mohamed

Marie-Pierre

Pascal



SÉQUELLES INVISIBLES APPARAISSANT DANS LA SCÈNE 4

- * **Impulsivité = être plus « cash » dans les paroles ou dans les actes.**
- * **Déficit d'empathie = difficulté pour se mettre à la place de l'autre**
- * **Immaturité**







PAUSE

Café

-

Visite des
expositions

-

Reprise à 11h30



TÉMOIGNAGE

Moi, Nicolas



TÉMOIGNAGE

**Ma deuxième
naissance, ce
n'est pas facile
mais j'y arrive ...**



TÉMOIGNAGE

**La fatigue, ce
poids lourd à
porter**



LA FATIGUE, CE POIDS LOURD A PORTER

- * Séquelle pesante au quotidien
- * Cerveau blessé
- * Influence sur les relations sociales
- * Zombie
- * Etat constant
- * Peur d'être incompris
- * Sensation d'angoisse, d'étouffement
- * Fatigue avant l'accident ≠ fatigue après accident
- * Rend parfois agressif, moins de patience
- * Préservation de l'énergie



LA FATIGUE, CE POIDS LOURD A PORTER

Réflexion menée par :

Omar

Nora

Monique

Aïcha

David

Michel





PAUSE

Déjeuner

-

**Visite des
expositions**

-

Reprise à 13h30



LA PAROLE AUX PROCHES

Témoignages



TÉMOIGNAGE

**« Maman, j'ai 24 ans, c'est ça ?
Déjà le temps passe vite ! »**

-

Présentation



TÉMOIGNAGE

« La vie après une lésion cérébrale »

-

Présentation



LA PAROLE AUX PROFESSIONNELS

**Impact du handicap
invisible sur les différents
domaines de vie**





PAUSE

Café

-

Visite des
expositions

-

Reprise à 16h00



LA PAROLE AUX PROFESSIONNELS

Prise en charge écologique et neurosystémique :

des pistes pour « vivre avec » le handicap
invisible



CONCLUSION



CONCLUSION



CETTE JOURNÉE A VU LE JOUR GRÂCE AU CONCOURS :

- * de Madame Céline FREMAULT, Membre du Collège de la Commission Communautaire française, de la Région Bruxelles Capitale, Ministre en charge de la Politique d'Aide aux Personnes Handicapées,
- * de Monsieur Etienne COPPIETERS, Conseiller Cellule-COCOF-COCOM- Personnes Handicapées
- * Cabinet de Madame la Ministre Céline FREMAULT
- * des adultes accueillis à La Braise et de leurs proches : Centre de Jour, Centre de Réadaptation Cognitive fonctionnelle, Service d'Accompagnement, Service Extra-Sitting,
- * du personnel de La Braise : Centre de Jour, Centre de Réadaptation Cognitive fonctionnelle, Service d'Accompagnement, Service Extra-Sitting,
- * du Conseil d'Administration de La Braise,
- * d'E.B.I.S. (European Brain Injury Society),
- * de tous les orateurs et les modérateurs,
- * du sponsor : Ethias

- * *ainsi que tous ceux que nous avons pu oublier...*

**Nous remercions chaleureusement
toutes celles et tous ceux qui ont rendu cette manifestation possible !**



CETTE JOURNÉE A VU LE JOUR GRÂCE AU CONCOURS :

- * **Nous remercions également toutes celles et ceux qui nous soutiennent et n'ont pu être parmi nous :**
 - * de Sa Majesté La Reine MATHILDE,
 - * de Monsieur Patrick DEBOUVERIE, Administrateur général de la Commission Communautaire Française Bruxelles-Capitale,
 - * de Madame Véronique GAILLY, Directrice d'Administration Commission Communautaire Française Bruxelles-Capitale,
 - * de Monsieur Rudy VERVOORT, Ministre-Président du Gouvernement de la Région de Bruxelles-Capitale,
 - * de Monsieur Charles PICQUE, Président du Parlement Bruxellois,
 - * de Monsieur Jo DE COCK, Administrateur Général - I.N.A.M.I. (Institut National d'Assurances Maladies Invalidité),
 - * du Docteur Bert WINNEN, Conseiller Général - I.N.A.M.I. (Institut National d'Assurances Maladies Invalidité),
 - * de Monsieur Eric TOMAS, Bourgmestre d'Anderlecht.

